

ARM・Linuxは日新 充実のラインアップ毎月続々登場!

新製品 ARMで自宅サーバを構築しよう!

ARM を選ぶ理由:

- 電力消費が少ない。24時間稼働しても、電気代が安心です。
- 徹底的にファンレス、超静音。夜に眠れます。
- 起動 / 再起動は速い。メンテナンスが便利です。
- 万一崩壊したら、システムを簡単に回復することができます。
- 自宅サーバとして、パフォーマンスが十分です。



Kane BeBe IV ARM11/6410 Android-2.3対応!

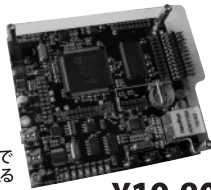
- SAMSUNG ARM11/6410 533MHz
- SDRAM 256MB, NAND 1GB
- USB HOST/OTG ●SDソケット
- 音声入出力
- 100M Ethernet
- TFT LCDコントローラ
- USB Bluetooth, WiFi対応
- Linux-2.6.36, Ubuntu, WinCE6R3対応



単体 ¥19,800

BF531 DSP uClinux ボード

- ADSP-BF531 DSPを搭載、400MHz
- USBケーブルでプログラムをダウンロードできる。高価のJTAGが不要。
- 32MB SDRAM, 2MB SPI Flash
- 10/100Base-T Ethernet
- 内蔵USB-RS232変換(CP2102)、RS232ポートないパソコンでも直接使える
- すべてのI/Oを2.54mm拡張ヘッダで引き出され、市販の蛇目基板が使える
- uClinuxをアインストールしました。



¥19,800

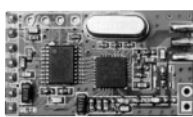
Kane BeBe III ARM9/2440

- ### 組み込みLinux高級篇
- SAMSUNG ARM9/2440 400MHz
 - Flash 2MB, SDRAM 64MB, NAND 1GB
 - USB HOST/Device
 - SDソケット
 - 音声入出力
 - 100M Ethernet
 - TFT LCDコントローラ
 - USB Bluetooth, WiFi対応
 - Linux-2.6.32, Android-2.1, WinCE6R3対応



単体 ¥13,800

433MHz 遠距離透明シリアル微弱通信モジュール

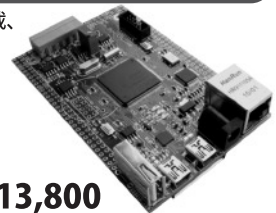


- 付属8.5cmアンテナで実測の通信距離は700~1000m(ボーレート1kbps, 空中電力12.5dBm)
- 周波数430 ~ 440MHz調整可。315MHzのカスタマイズも承っております。
- 透明シリアル通信、ボーレート1200/2400/4800/9600/19200/38400/57600bps
- 空中電力-8.5dbm to +12.5dbm, 8級調整

¥4,980

新製品 KaneBeBe LPC2388

- NXP社ARM7TDMI/LPC2388搭載、72MHz
- I/Oを2.54mm拡張ヘッダで引き出されます。
- 100M Ethernet
- SDカードスロット
- USBホスト・デバイス
- CAN2.0 × 2, 絶縁オプション
- 超コンパクト64 × 99mm



¥13,800

新製品 超音波距離センサー



- 0~1500mmまで距離測定可。
- パルス出力, TTLレベル。
- 電源DC3.8-5.5V, 静電電流<8mA
- 超コンパクトW33 × H17 × D16mm

¥3,150

新製品 USB-RS485変換器



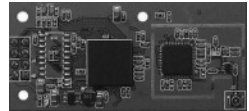
- パソコンが簡単にRS485で通信できる
- 通信距離1.2km, TVS保護。
- 超コンパクト49mm × 22mm × 14mm

¥3,750

NIOS |シリアルWiFiモジュール(Adhoc)|モジュール

ほとんどすべてのRS232デバイスをWiFi経由でインターネットにワイヤレスで接続できます。

- 5線シリアルポート、ボーレート: 1200~115200bps, ハードウェアフロー制御
- 802.11b/g対応
- WEP64/WEP128/TKIP/CCMP(AES), WEP/WPA-PSK/WPA2-PSK暗号対応
- AP間のローミング(roaming)対応, APなしAdhocモード対応
- シリアルポートでパラメータを設定、内蔵Webサーバがあるので、IEでも設定可
- PIC/AVR/H8/SH/ARMなど8/16/32ビットのマイコン簡単に使えます。
- Transparent(透明)モードでプログラムが必要ないです。



¥8,980

シリアルBluetooth無線変換器

- ボーレート: 4.8/9.6/19.2/38.4/57.6/115.2/230.4kbps
- 通信距離: 100m見通し
- BTバージョン: Bluetooth Ver2.0+EDR
- 変調方式: GFSK-1Mbps, DQPSK-2Mbps, 8-DPSK-3Mbps
- 電力クラス: 最大18dBm(class 1)

¥8,980



マイコン直結タッチパネルTFT液晶

- TFT液晶、解像度は240(W)*320(H)
- マイコン直結、8/16bitパラレルもしくはSPIシリアルインターフェース、液晶の知識不要
- タッチパネル・コントローラADS7843或いはTSC2046
- 16Mbit SPI Flash (AT45DB161D)未実装
- SDカードソケット
- 使いやすい2.54mmコネクタ
- サンプルプログラムを提供



12864 青・緑・白 ¥1700 1602 青・緑・白 ¥700

シリアルカメラ・モジュール

- JPEGコーデック内蔵でI/Fはシリアルと市販のマイコンで手軽に使えます。
 - OV528カメラ・シリアルブリッジIC搭載
 - 通信スピード: 最大115200bps 自動ボーレート認識機能あり
 - 解像度: VGA(640x480)
 - ※QVGA, CIFの低解像度出力も可能
- シリアルカメラモジュール ¥4,200
室内ドーム型シリアルカメラ ¥6,300
室外防水シリアルカメラ ¥6,980



掲載されているもの以外にも多数ございます。カタログ、資料等は用意しておりません。詳しくは弊社のホームページをご覧ください。

弊社は、お客様のご要望に応じて、ハード・ソフト設計・製作等の受託開発も承っております。驚きの低価格! 厳しい予算でもご相談ください。

日新テクニカ

検索



株式会社 日新テクニカ URL: <http://nissin-tech.com>

〒187-0045 東京都小平市学園西町1-16-12 加藤ビル305 Tel/Fax: 042-345-0970 Email: info@nissin-tech.com